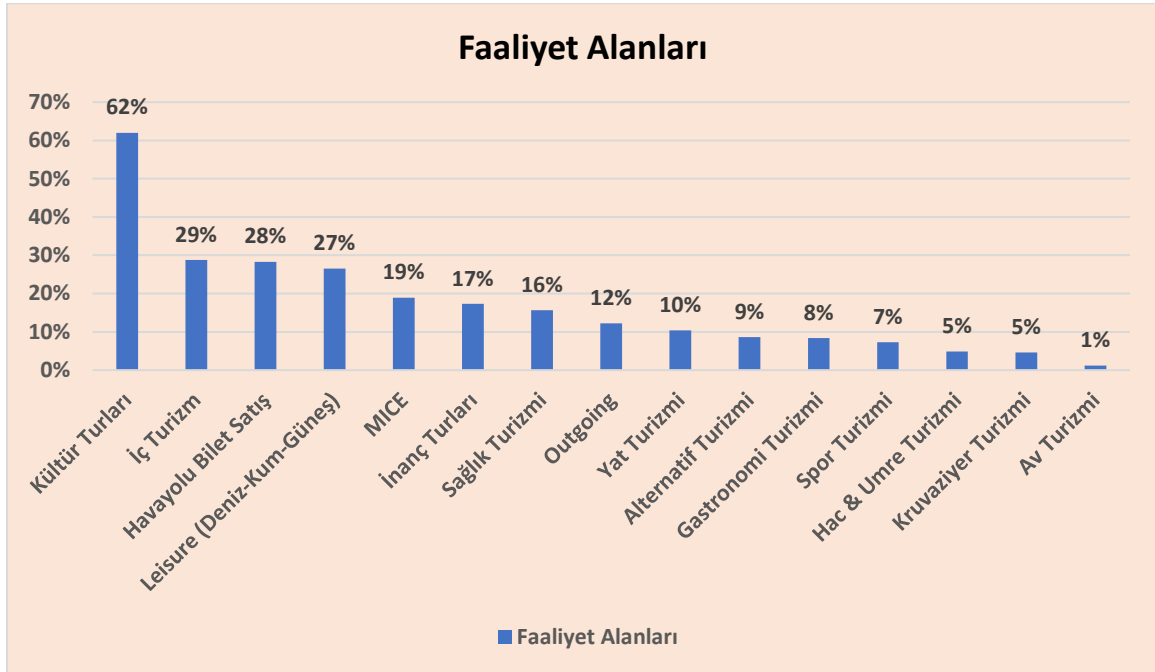


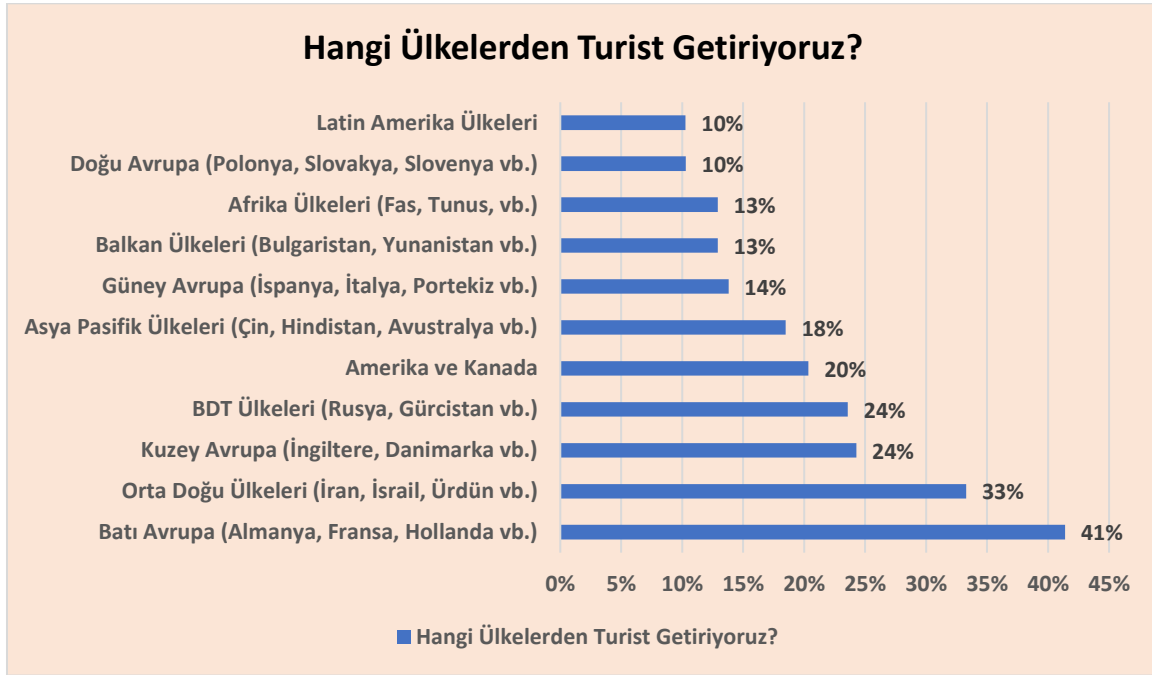
TÜRSAB INCOMING TURİZMİ İHTİSAS BAŞKANLIĞI ANKET DEĞERLENDİRMESİ

TÜRSAB Incoming İhtisas Başkanlığı tarafından hazırlanan ankete 1022 üye acentamız katılım sağlamıştır. İlgili anketten çıkarmış olduğumuz sonuçlar aşağıda yer almaktadır:

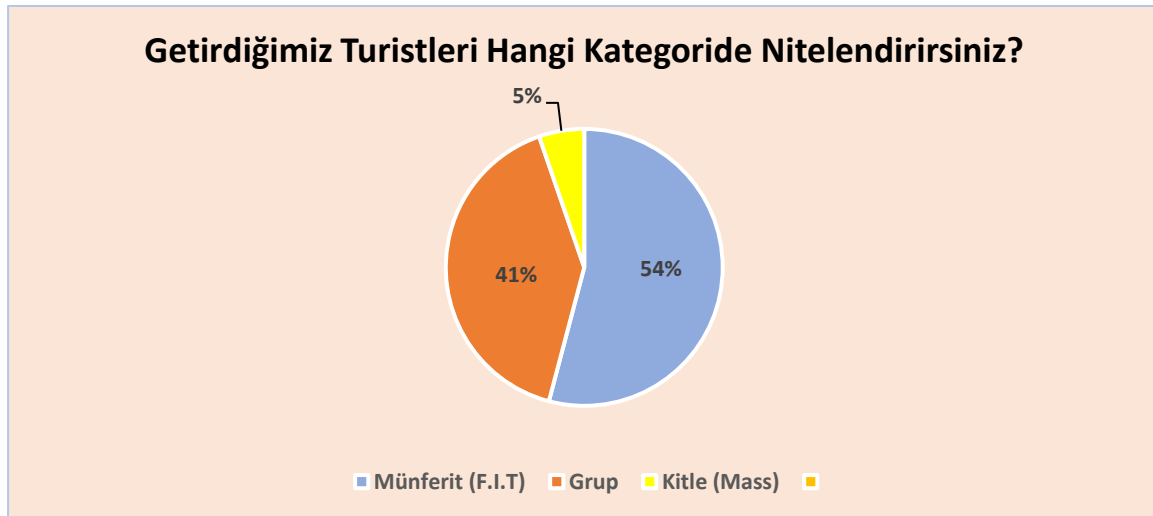
- Üye seyahat acentalarımızın %62'sinin faaliyet alanları arasında **Kültür Turları** olduğunu görmekteyiz. Diğer ağırlıklı faaliyet alanları ise; %30 ile **Karayolu Taşımacılığı**, %29 ile **İç Turizm**, %28 ile **Havayolu Bilet Satış** ve yaklaşık %27 ile **Deniz-Kum-Güneş Turizmi** olarak belirtilmektedir. Ankette ayrıca, faaliyet alanı **M.I.C.E Turizmi** olan acentalarımızın oranı %19 ve **Sağlık Turizmi** hizmeti verenlerin oranı %17 olarak görülmektedir. Online olarak yapılan satışlar ise %19'luk orana sahiptir. **Spor Turizmi** oranı %7 iken **Kruvaziyer Turizmi** de yaklaşık %5 olarak ifade edilmektedir.



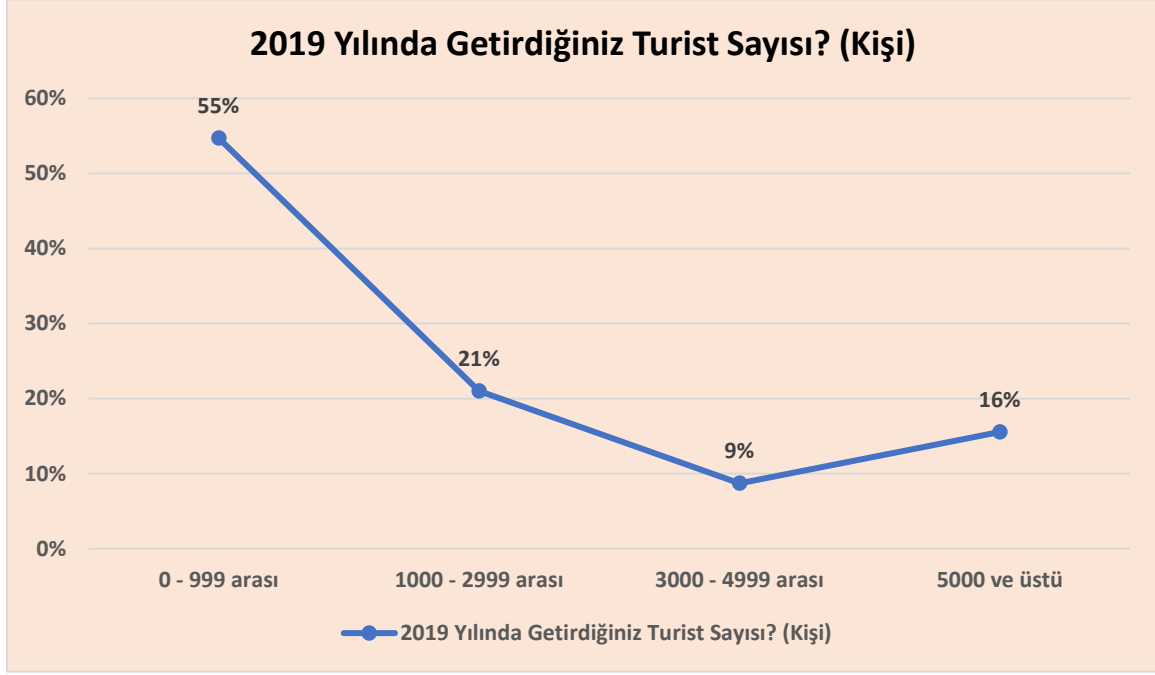
- Seyahat acentalarının ağırlıklı olarak hangi ülkelerden turist getirdiklerine bakarsak ilk sırayı %41 oranla **Batı Avrupa Ülkeleri** (Almanya, Fransa, Hollanda vb.) almaktadır. Daha sonra %33 oranla **Orta Doğu Ülkeleri** (İran, İsrail, Ürdün vb.), %24 oranla **Kuzey Avrupa Ülkeleri** (İngiltere, Danimarka vb.) ve yine yaklaşık %24 oranla **BDT Ülkeleri** (Rusya, Gürcistan vb.) sıralanmaktadır. Aynı zamanda **Amerika ve Kanada'dan** turist getirenlerin oranı %20 olarak ifade edilmekle birlikte **Asya-Pasifik Ülkelerinden** (Çin, Hindistan, Avustralya vb.) turist getirenlerin oranının ise %18,5 olduğu gözükmemektedir.



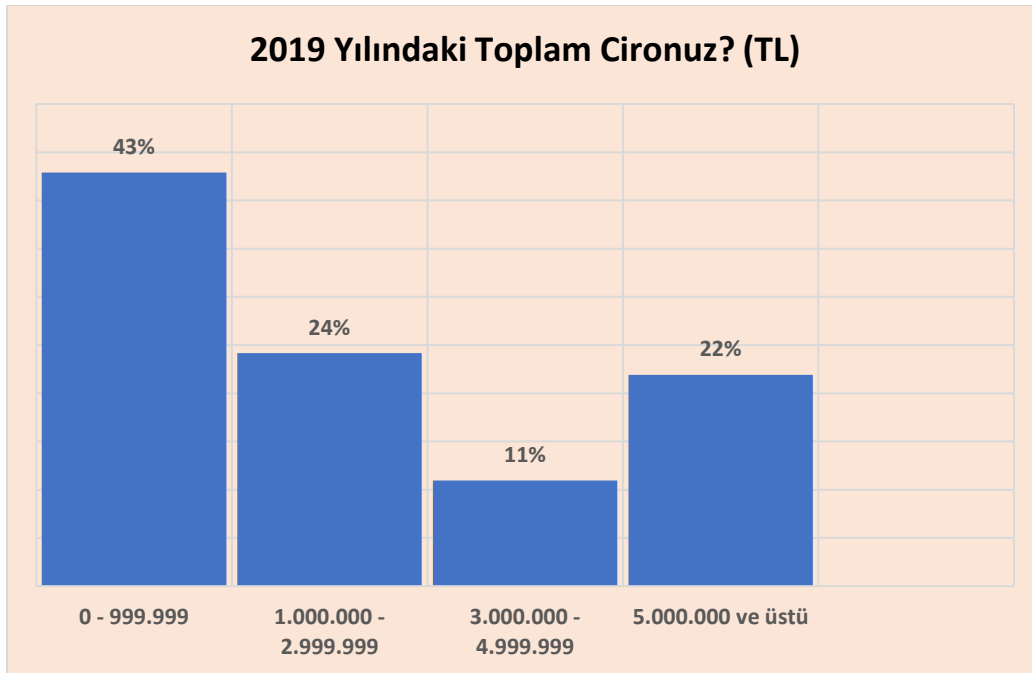
- Incoming turizmi yapan acentalarımızın ülkemize getirdiği turistlerin %54'ünün münferit olarak geldiği belirtilmiştir. Grup olarak gelen turistlerin oranı %41 iken kitle olarak gelenlerin oranının %5 olduğu görülmektedir.



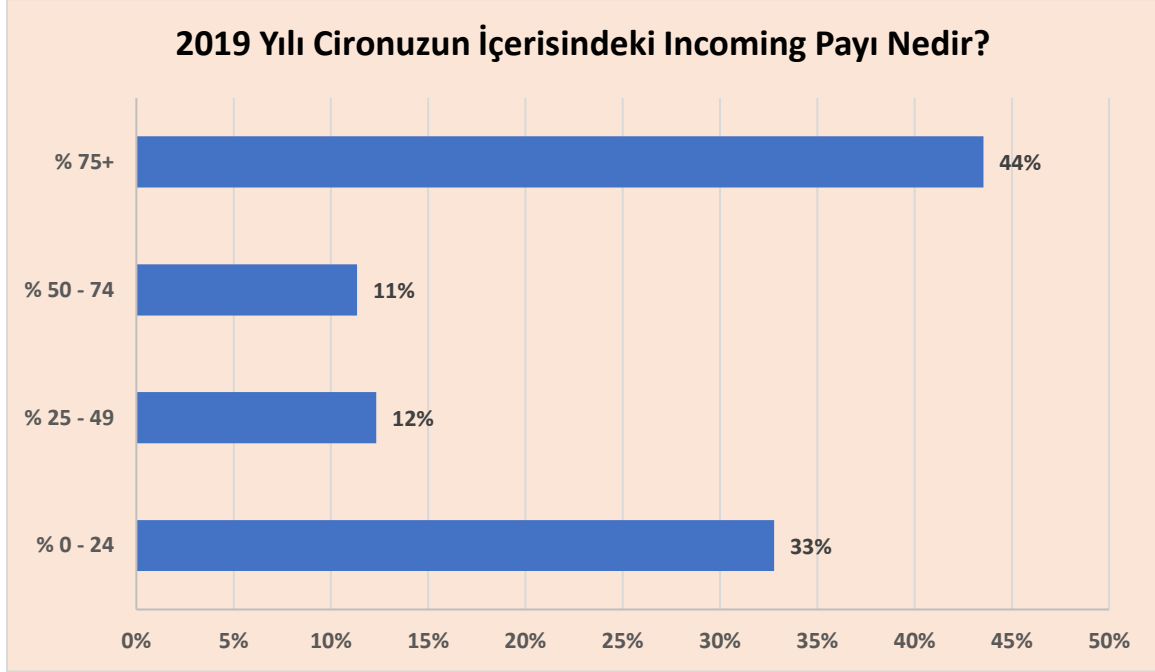
- 2019 yılında acentalarımızın getirdikleri turist sayılarına baktığımızda %55'inin 1000 kişiye kadar %30'unun ise 1000 – 5000 kişi arasında ve %15'inin ise 5000 ve üzeri kişiye ulaştığını ifade edebiliriz.



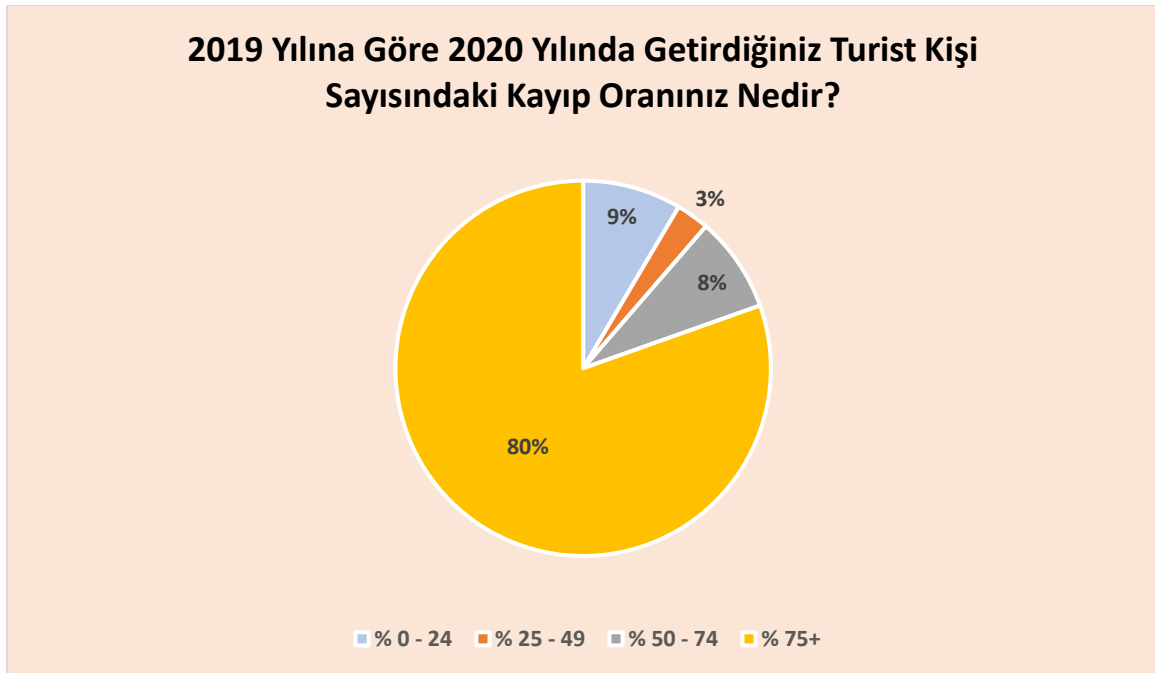
- 2019 yılında acentalarımızın yıllık cirolarına baktığımızda %43'ünün 1.000.000 TL'ye kadar %35'inin ise 1.000.000 – 5.000.000 TL aralığında ve %22'sinin ise 5.000.000 TL ve üzeri toplam ciroya ulaştığı anlaşılmaktadır.



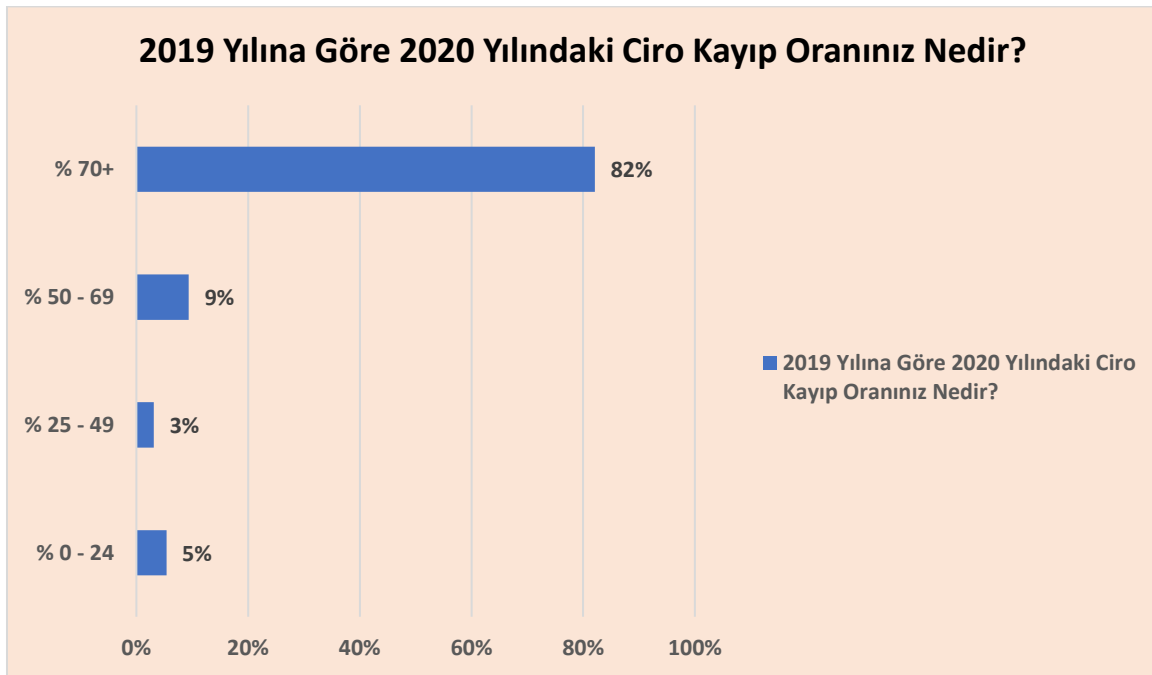
- Ankete katılım sađlayan acentaların yıllık cirolarının ierisinde incoming turizminin yzdesel payına baktığımızda, cirolarına katkısının %75 ve zeri olanların oranının yaklaşık %44 olduđu belirtilmekle birlikte ciro katkısı %50 ve zeri olanların oranının ise %55 olduđunu syleyebiliriz.



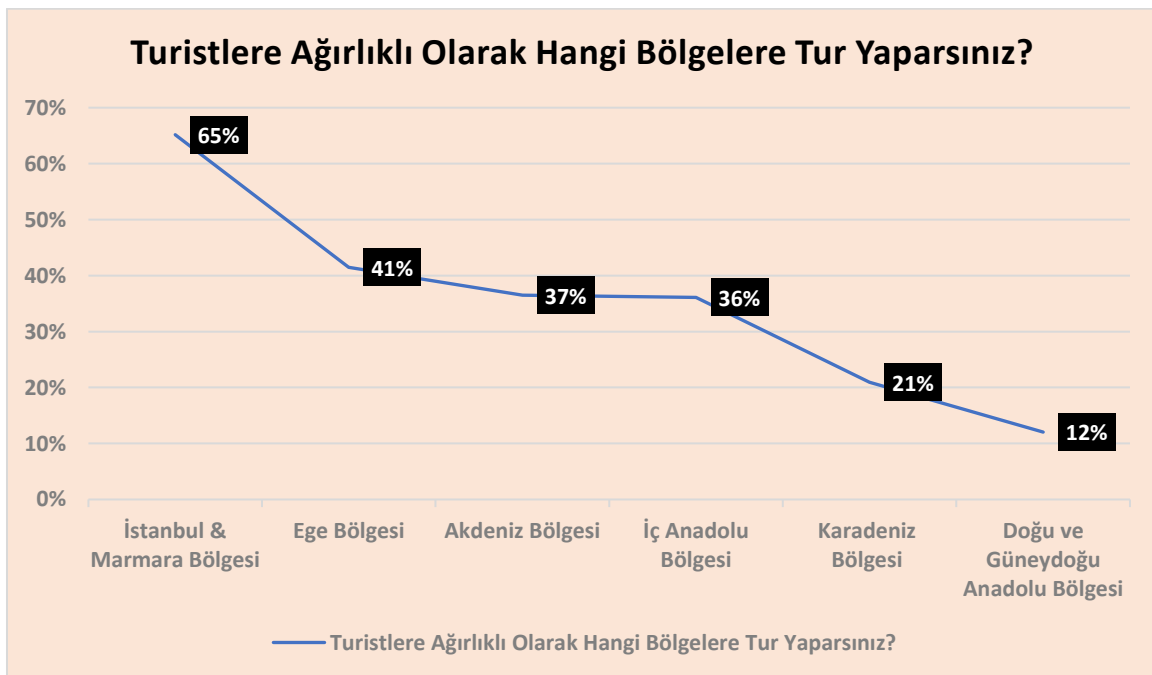
- 2020 yılında getirdikleri turist sayısını 2019 yılına gre deđerlendirdiğimizde, kaybı %70 ve zeri olanların oranının %80 olduđu, kaybı %50 ve zeri olanların oranının ise %55 olduđu ifade edilmektedir.



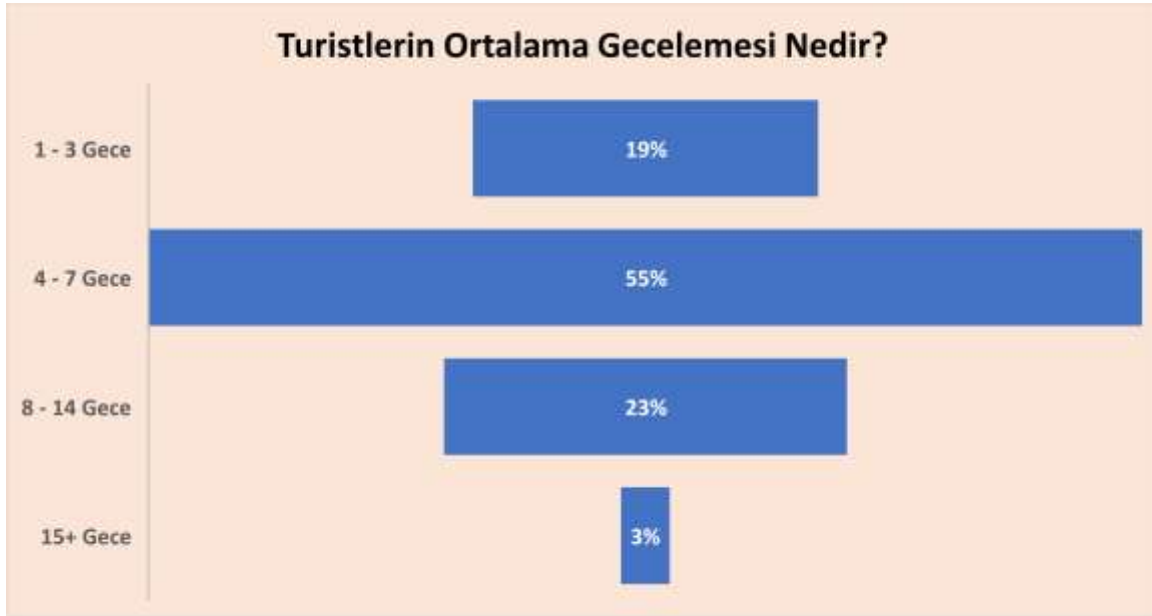
- 2020 yılında elde etmiş oldukları yıllık ciroyu 2019 yılına göre değerlendirdiğimizde, %50 ve üzeri kayıp yaşayanların oranı %92 olarak ifade edilmektedir.



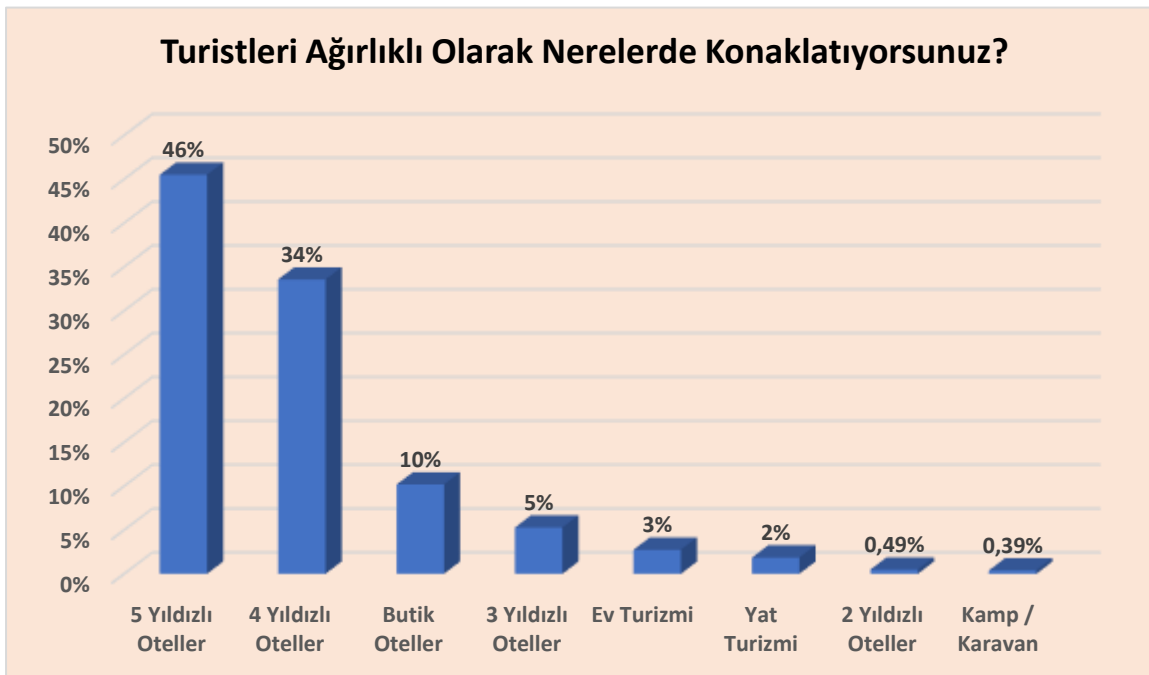
- Gelen turistlerin ağırlık olarak hangi bölgelerde tur tercih ettiğine baktığımızda, **İstanbul ve Marmara Bölgesi'nin** %65 olarak ilk sırada tercih edildiğini söyleyebiliriz. Daha sonra **Ege Bölgesi** %42 oranla, **Akdeniz ve İç Anadolu Bölgeleri** ise %36'şar oranla tercih edilmektedir. **Karadeniz Bölgesi** %21, **Doğu ve Güneydoğu Anadolu Bölgeleri** ise toplamda %12'lik bir oranla sıralanmaktadır.



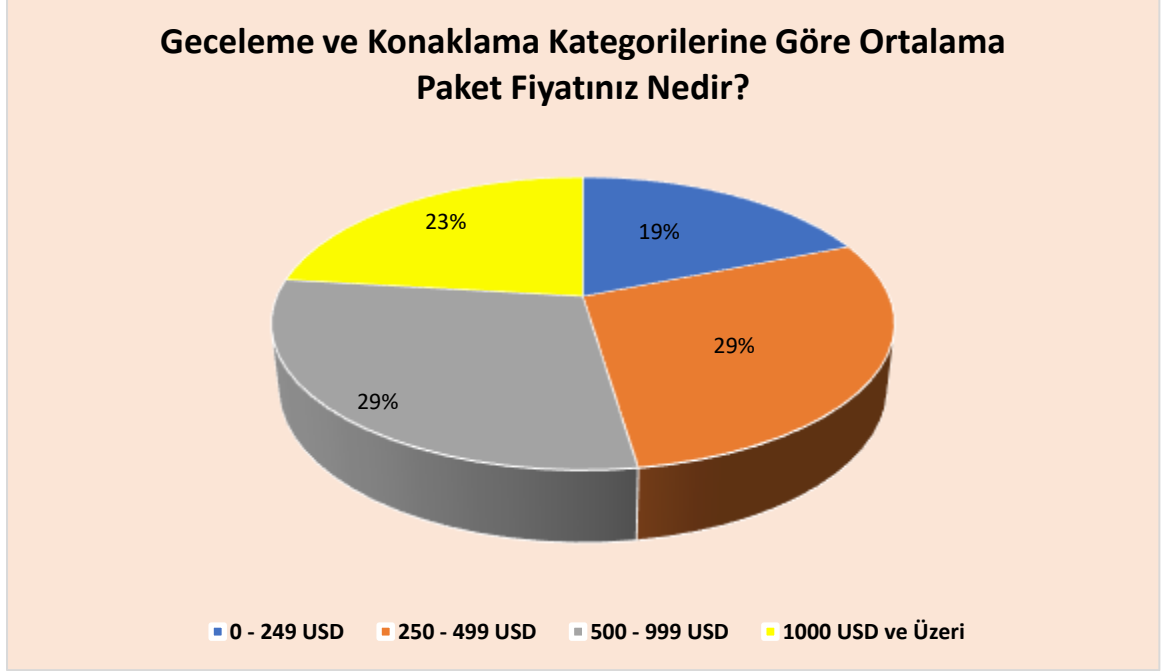
- Turistlerin ortalama gecekalmelerine baktığımızda, **4-7 gece konaklamaların** yaklaşık %56 oranında ve **1-3 gece konaklamaların** ise %19 olduğu ifade edilmektedir. **8 gece ve üzeri konaklamalar** ise %25 olarak belirtilmektedir.



- Turistlerin %45 oranla **5 yıldızlı otelleri** ağırlıklı olarak tercih ettiği gözükmektedir. Daha sonra yaklaşık %34 ile **4 yıldızlı oteller**, %10 ile **butik oteller**, %6 ile **2-3 yıldızlı oteller** sırayı takip etmektedir. Ayrıca **ev turizmini** tercih edenlerin oranı yaklaşık %3 olmakla birlikte yaklaşık %2'lik bir kesim **yat turizmini** ve %0,4'lük bir kesim ise **kamp/karavan** tercihi yapmaktadır.



- Geceleme ve konaklama kategorilerine göre ortalama paket fiyatlarına baktığımızda **1-3 gece konaklamalı** 250 dolara kadar olan turların oranının %19, **4-7 gece konaklamalı** 250 – 500 dolar aralığında olan turların oranının yaklaşık %29, **8-14 gece konaklamalı** 500 – 1000 dolar olan turların oranının %29 olduğu belirtilmektedir. **15 gece ve daha uzun konaklamalı** 1000 dolar ve üzeri olan turların oranının ise %23 olduğu ifade edilmektedir.



- Ankete katılan acentalarımızın 2021 yılı beklentilerine baktığımızda 2020 yılıyla benzer olacağını düşünenlerin oranı %38 ve 2020 yılından daha iyi olacağını bekleyenlerin oranının ise yaklaşık %35 olduğunu görmekteyiz. 2020 yılından daha kötü olacağını düşünen acentalarımızın oranı ise yaklaşık %12 olarak belirtilmekle birlikte hiçbir fikri olmadığını belirtenlerin oranı ise %15 olarak görülmektedir.

